

◆麻生専門学校グループ presents

TGC KUMAMOTO 2024

by TOKYO GIRLS COLLECTION

弊社はパートナーとして協賛しています

宇土市栗崎町 全3区画

【建築条件なし!!好評分譲中】

所在地	宇土市栗崎町262付近【ナビ検索】			水道加入金	33,000円+7,000円(設計審査・竣工検査手数料)		
区域区分	非線引き区域			受益者負担金	㎡×150円		
用途地域	無指定			仲介手数料	売買代金×3%+6万円×1.1(税)		
接道	南側市道 幅員約6.6m 西側市道 幅員約4.8m			電柱設置箇所	—		
交通	【ミニバス】栗崎公園前 徒歩約2分			備考	上下水道の引込は売主負担		
建ぺい率	70%	容積率	200%	熊本県知事(1)第5535号 株式会社 MR不動産 〒862-0951 熊本市中央区上水前寺1丁目1-31 ↑ホームページ分譲地情報検索♪Instagram→【mr_fudousan】 TEL:096-284-1286 FAX:096-284-1285 ☆MRhill'sシリーズは、弊社が土地の仕入れ→造成→マーケティング→ 価格設定→売買契約決済まで一貫してワンストップでコンサルティングを行ってます 売買物件募集中!スピーディーに売却致します。 査定無料!また、ほしい土地を買い付けに行きます。ご相談下さい。 当社から得た情報をもとに、当該物件の売主または関係者へ接触することを厳禁とします。 なお、接触を確認した場合、その内容次第で損害賠償請求等の法的手段を講じます。			
地目	宅地	引渡時期	令和6年8月				
上水	前面	下水	前面				
小学校	宇土小	中学校	鶴城中				
広告有効期限	R6年7月末	取引形態	一般媒介				

担当(池松) 携帯:090-8419-2719



LINE



☆宇土市栗崎町 全3区画☆価格表

区画	面積	坪数	坪単価	土地価格
1	173.00㎡	52.33坪	10.51万円	5,500,000円
2	265.00㎡	80.16坪	8.73万円	7,000,000円
3	264.00㎡	79.86坪	8.51万円	6,800,000円

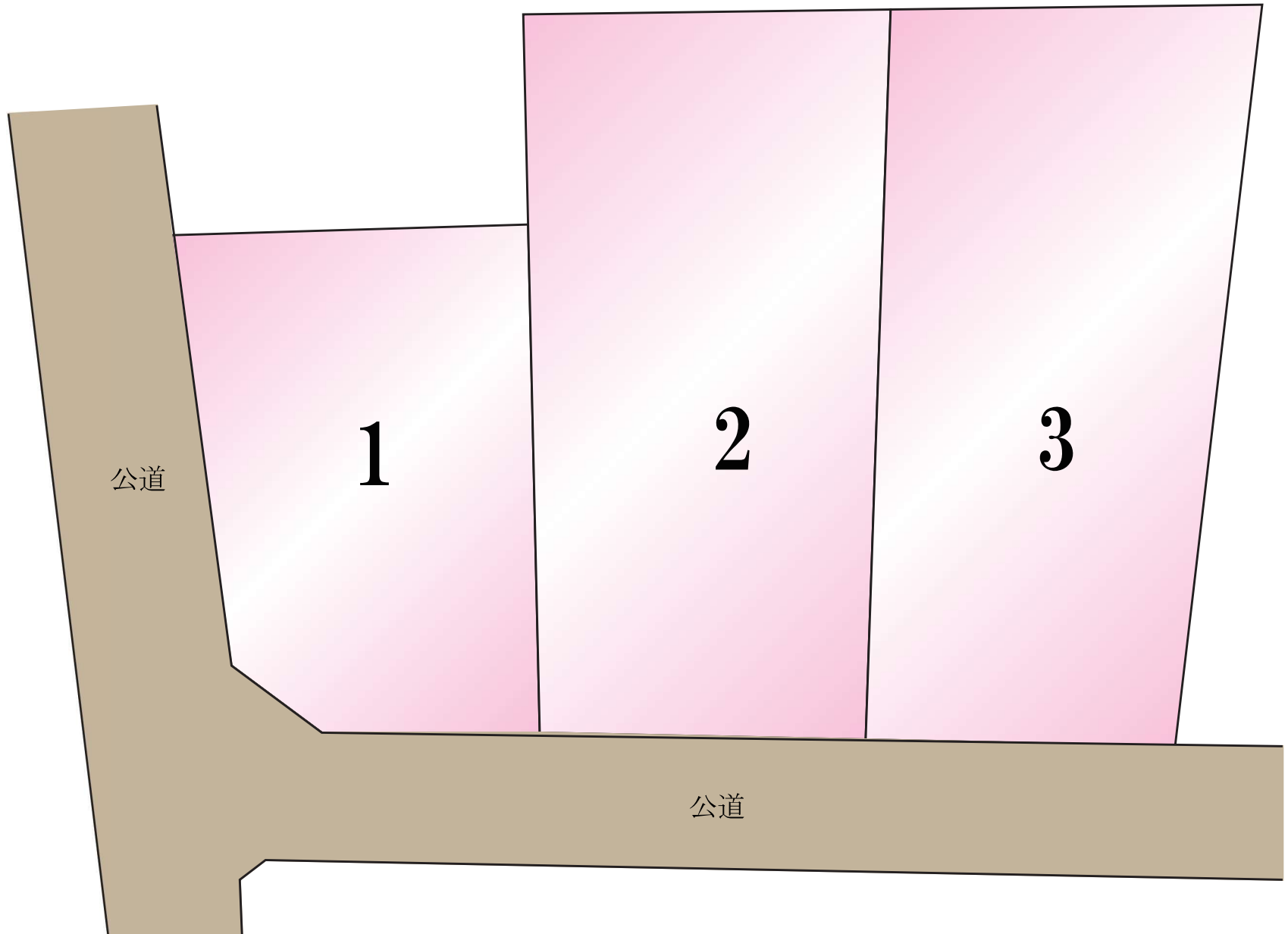
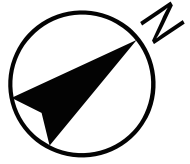
株式会社MR不動産

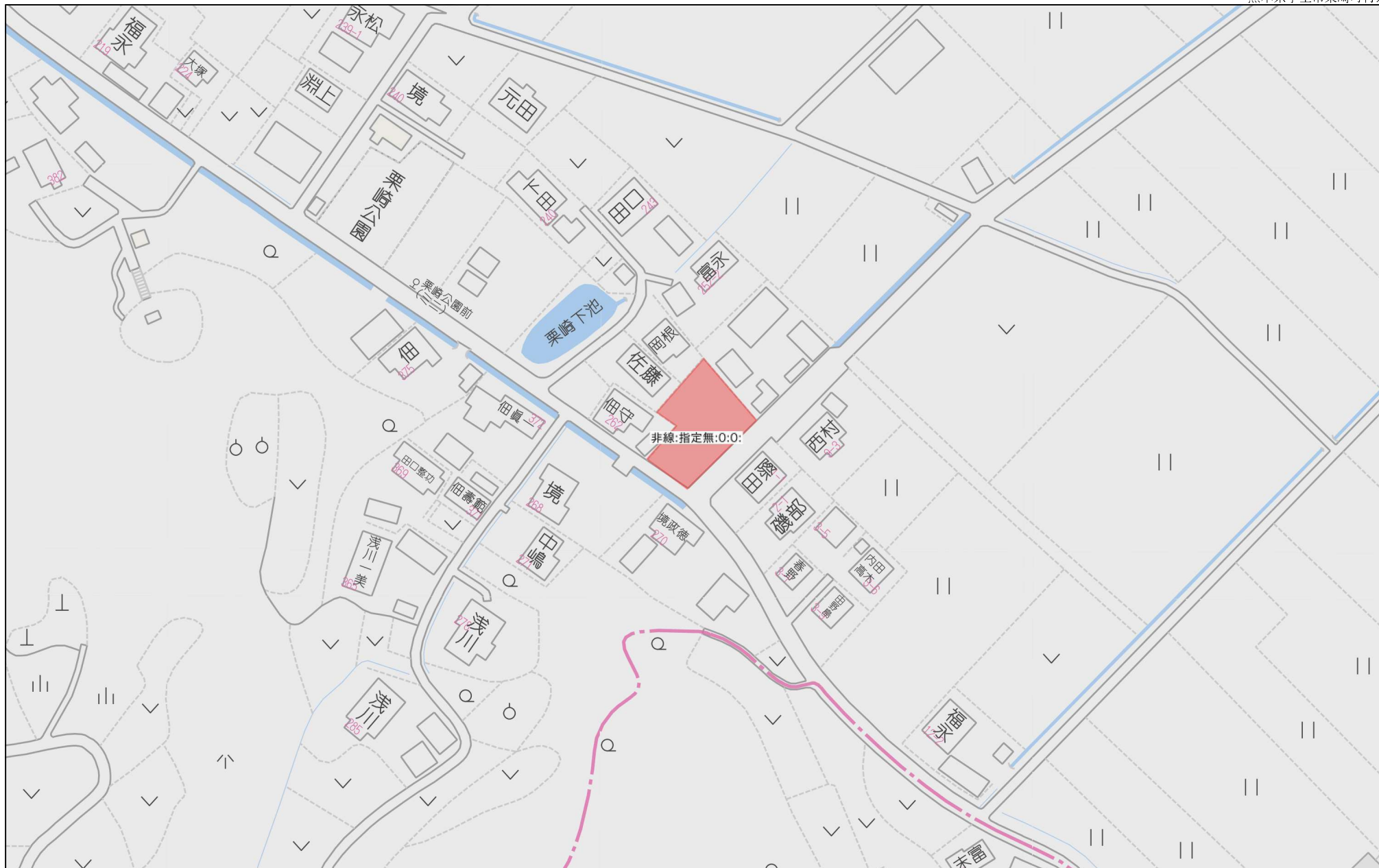
[空き状況確認→](#)

TEL : 096 - 284 - 1286

[買付発信→](#)

FAX : 096 - 284 - 1285





80m

1:1543

区割計画図 (確定版)

求積表

【平面直角座標系 II系 世界測地系使用】

地番	250-1				
NO	X _n	Y _n	Y _{n+1} - Y _{n-1}	X _n * (Y _{n+1} - Y _{n-1})	
F7	-36278.677	-32339.463	24.624	-893326.142448	
K3	-36295.836	-32323.068	8.786	-318895.215096	
F2	-36303.251	-32330.677	-19.657	713613.004907	
F1	-36291.971	-32342.725	-17.015	617507.886565	
F6	-36287.309	-32347.692	3.262	-118369.201958	
合計				530.331970	
合計面積				265.1659850	
地積				265.16	m ²

地番	250-2				
NO	X _n	Y _n	Y _{n+1} - Y _{n-1}	X _n * (Y _{n+1} - Y _{n-1})	
F8	-36269.923	-32331.118	23.612	-856405.421876	
F9	-36288.803	-32315.851	8.050	-292124.864150	
K3	-36295.836	-32323.068	-23.612	857017.279632	
F7	-36278.677	-32339.463	-8.050	292043.349850	
合計				530.343456	
合計面積				265.1717280	
地積				265.17	m ²

総合計面積	530.3377130 m ²
-------	----------------------------

地番	坪数
250-1	80.21 坪
250-2	80.21 坪

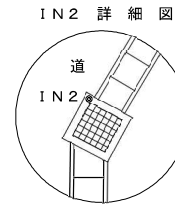
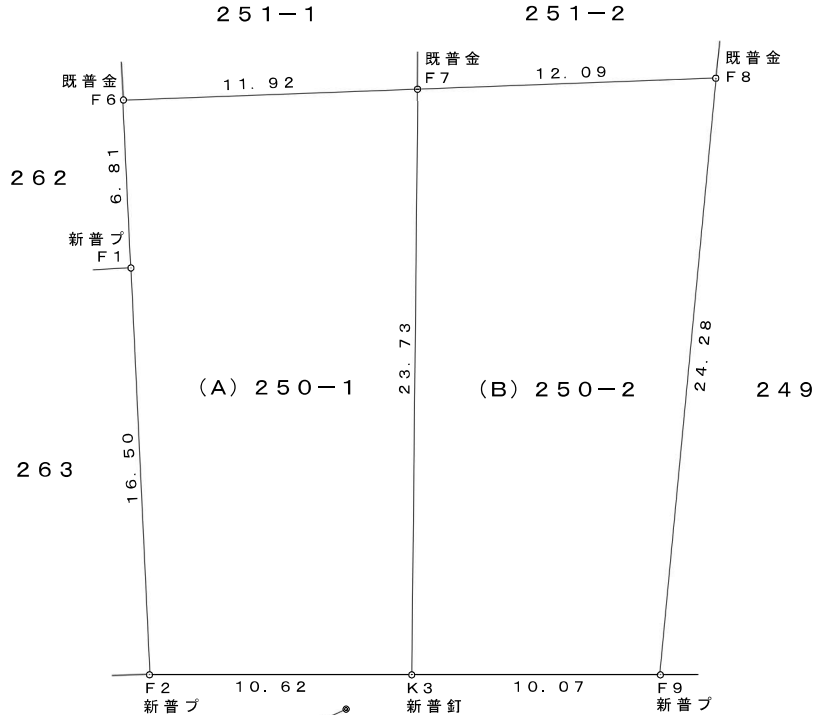
本測量に使用した与点一覧表

図示記号	名称	標識	座標	備考
E1交1	地籍図根点	既・永・金	X -36314.019	道路内マンホール基礎上
			Y -32334.029	
E1E115-11	地籍図根点	既・永・金	X -36280.943	道路内マンホール基礎上
			Y -32380.174	

本測量に使用した登記引照点一覧表

図示記号	名称	標識	座標	備考
IN1	登記引照点	既・永・釘	X -36298.687	道路側溝上
			Y -32324.003	
IN2	登記引照点	既・永・釘	X -36315.463	集水樹縁上
			Y -32330.540	

(測量年月日: 令和6年4月11日)



略号	境界標の種類
コ	コンクリート杭
金	金属標
釘	金属釘
ベ	プラスチック杭
ペ	ペイント
既	既設境界標
新	新設境界標
永	永久標識
普	普通標識

区割計画図（確定版）

求積表

【平面直角座標系 II系 世界測地系使用】

地番	263-1				
NO	X_n	Y_n	$Y_{n+1}-Y_{n-1}$	$X_n \cdot (Y_{n+1}-Y_{n-1})$	
F1	-36291.971	-32342.725	19.946	-723879.653566	
F2	-36303.251	-32330.677	7.116	-258333.934116	
K2	-36308.341	-32335.609	-8.861	321728.209601	
K1	-36308.731	-32339.538	-5.945	215855.405795	
F4	-36307.389	-32341.554	-11.085	402467.407065	
F5	-36300.546	-32350.623	-1.171	42507.939366	
			合計	345.374145	
			合計面積	172.6870725	
			地積	172.68	m ²



地番	263-2				
NO	X_n	Y_n	$Y_{n+1}-Y_{n-1}$	$X_n \cdot (Y_{n+1}-Y_{n-1})$	
K1	-36308.731	-32339.538	1.770	-64266.453870	
K2	-36308.341	-32335.609	2.159	-78389.708219	
F3	-36310.168	-32337.379	-3.929	142662.650072	
			合計	6.487983	
			合計面積	3.2439915	
			地積	3.24	m ²

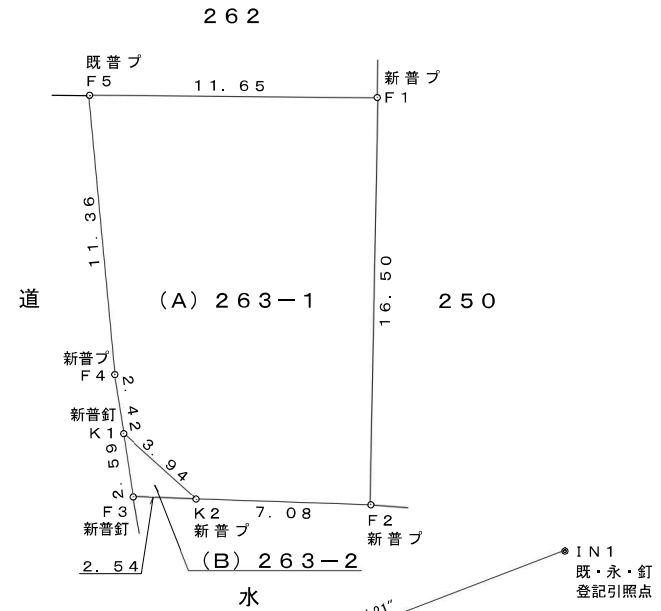
総合計面積	175.9310640 m ²
-------	----------------------------

地番	坪数
263-1	52.23 坪
263-2	0.98 坪

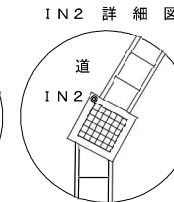
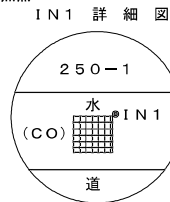
本測量に使用した与点一覧表					
図示記号	名称	標識	座標	備考	
E1交1	地籍図根点	既・永・金	X	-36314.019	道路内マンホール基礎上
			Y	-32334.029	
E1E115-11	地籍図根点	既・永・金	X	-36280.943	道路内マンホール基礎上
			Y	-32380.174	

本測量に使用した登記引照点一覧表					
図示記号	名称	標識	座標	備考	
IN1	登記引照点	既・永・釘	X	-36298.687	道路側溝上
			Y	-32324.003	
IN2	登記引照点	既・永・釘	X	-36315.463	集水樹縁上
			Y	-32330.540	

(測量年月日：令和6年4月11日)



IN2
既・永・釘
登記引照点



略号	境界標の種類
コ	コンクリート杭
金	金属標
釘	金属釘
プ	プラスチック杭
ベ	ベイント
既	既設境界標
新	新設境界標
永	永久標識
普	普通標識